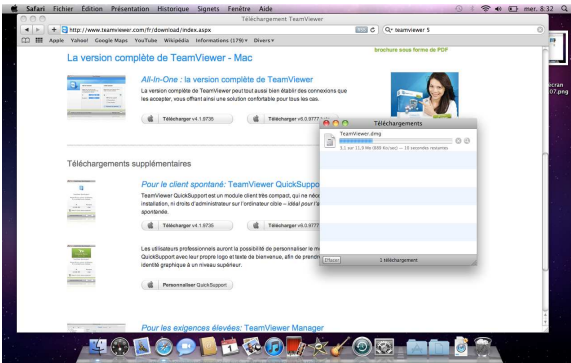


Installation de teamviewer

1—téléchargez la version complète All-In-One teamviewer sur le site de teamviewer.

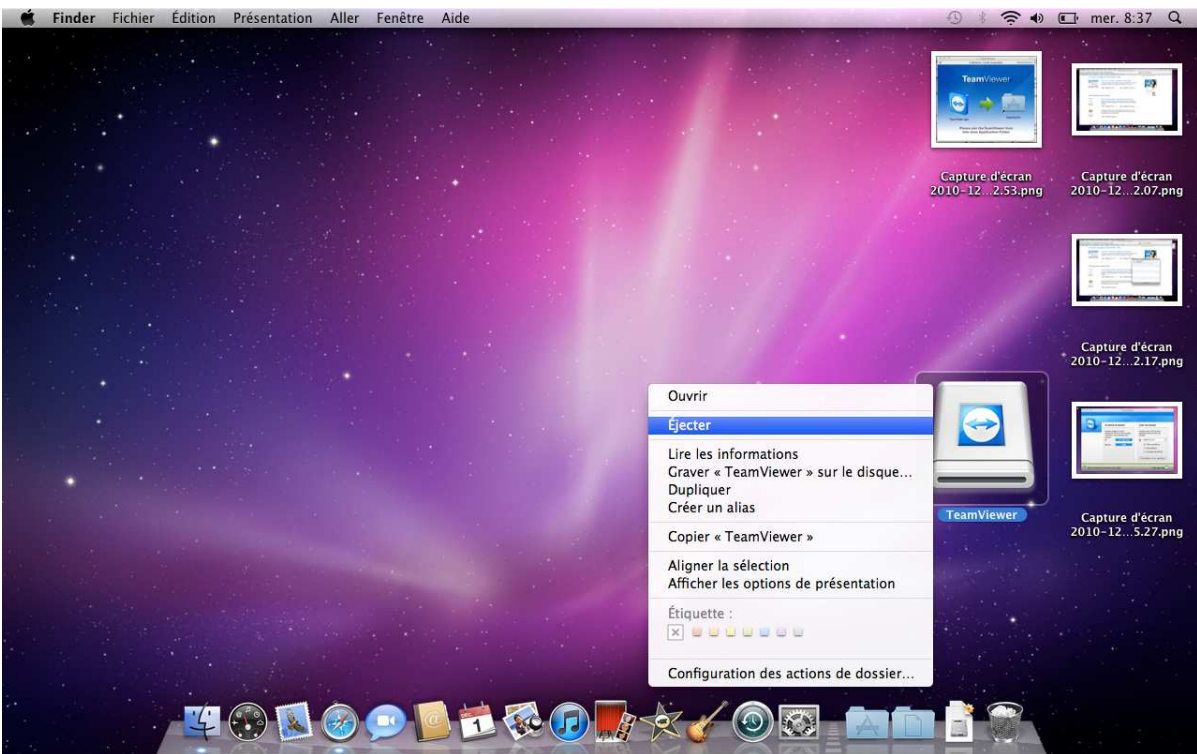
Adresse du site : <http://www.teamviewer.com/fr/download/index.aspx>



2—installez teamviewer, en déplaçant l'icône dans le dossier Applications.

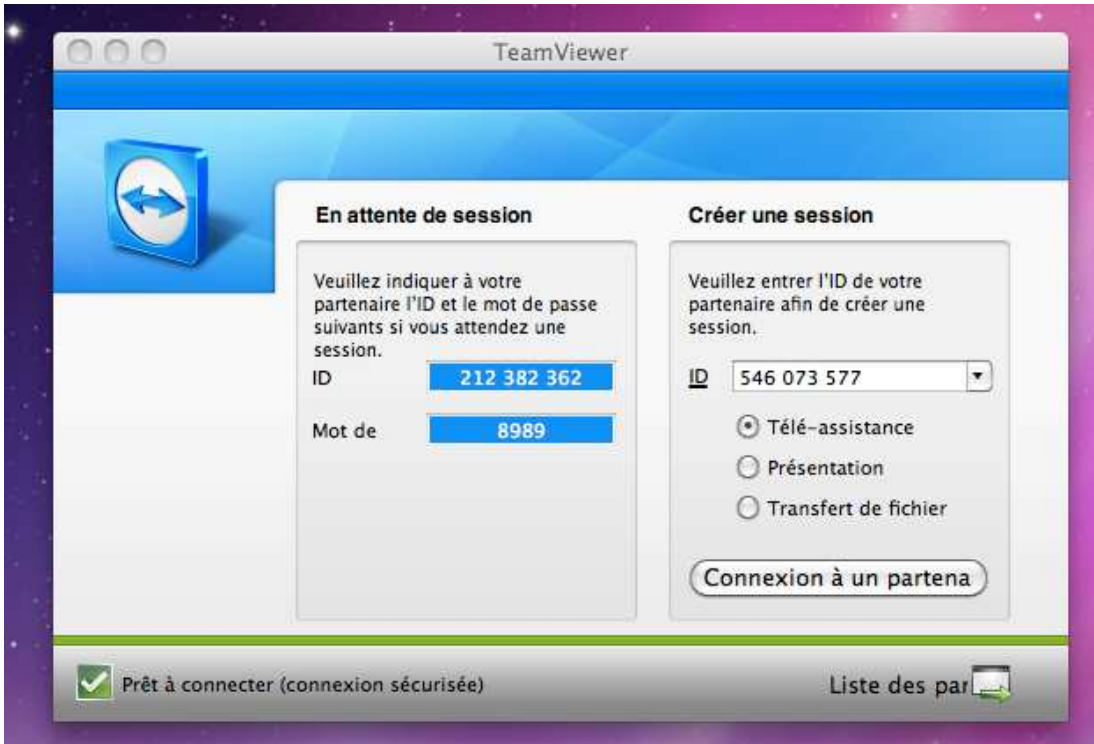


3—Ejecter le disque image. Vous pouvez aussi le supprimer, si vous voulez.

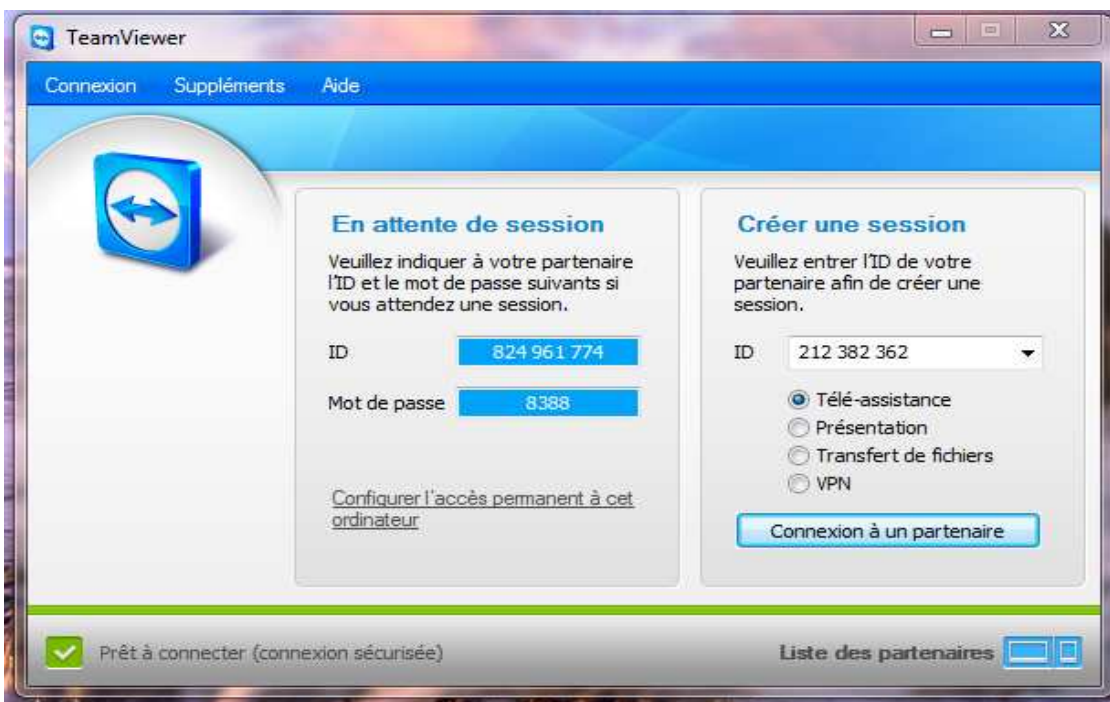


Utilisation de teamviewer

- 1— En cas de problème d'installation de logiciel ou autre, prenez rendez-vous, avec XGI, au 04 66 31 15 64.
- 2—Lors du rendez-vous, lancez l'application teamviewer. Une fenêtre s'affiche.



- 2—Téléphonez nous et indiquez nous votre ID et votre Mot de passe (ici, 212 382 362 et 8989). Nous établissons une connexion.



3—Nous voyons votre ordinateur via une fenêtre et nous pouvons intervenir. Vous voyez, bien évidemment nos interventions.

Vous pouvez a tous moment interrompre la connexion, en fermant tout simplement teamviewer.

