

Société X.G.I.



Édition de Logiciels de Fiscalité
depuis 1994

TNS pour Windows

*Calculer les charges sociales des
Travailleurs Non Salariés*

C'est en quelques mots ...

- *Un logiciel permettant d'effectuer le calcul des charges sociales des Travailleurs Non Salariés (artisans, commerçants, professions libérales)*
- *Un logiciel simple d'utilisation : laissez-vous guider par les boîtes de dialogues pour entrer vos données*

Il vous permet de ...

- *Calculer en détail les charges sociales et les vérifier grâce à l'affichage immédiat des **états de contrôle***
- *Éditer les **charges dues** et les **cotisations à payer** pour l'année en cours de clôture*
- *Dresser l'**échancier** des cotisations à payer*
- *Établir un **dossier prévisionnel** pour l'année suivante*

Comment il fonctionne ...

- *Gestion de deux modes de calcul par client : sur la base des cotisations payées, ou celle des charges dues pour l'année*
- *Gestion des barèmes optimisée afin de n'avoir à saisir que les valeurs modifiées*
- *Gestion des barèmes au mois près*
- *Modification possible des provisions calculées*

Les Plus ...

- *Nombre d'états minimisé afin d'assurer la clarté des résultats, les états peuvent être remis tels quels au client*
- *Mise à jour des barèmes gratuite de l'année suivante pour toute commande passée après le 15 Octobre*
- *Garantie satisfait ou remboursé 60 jours*

Côté pratique ...

- *Simulations et sauvegardes illimitées*
- *Saisie simplifiée pour création des fiches clients*
- *Aide contextuelle ou pdf*
- *Système d'exploitation : de Windows 95 à Vista*
- *Barre d'outils*

Exemple d'écran ...

Fiche Client

Client [X]

Code Nom Dir.	1	Exemple
Raison sociale *	Artisan	
Adresse	25, Bd des D,s	
CP / Ville	74500	VEGECOURT

Contact	Nom	Téléphone
	Mr L'artisan	09 56 25 67 48

Télécopie		Télex	
-----------	--	-------	--

* Catégorie

Profession libérale CNAVPL

CARCD : chirurgiens-dentistes

* Base de calcul des cotisations

◆ Provision (créances-dettes

◇ Sur paiement (décaissement

Commentaires

Exemple de la prise en main rapide

Les zones obligatoires sont signalées par un *

◀ ▶

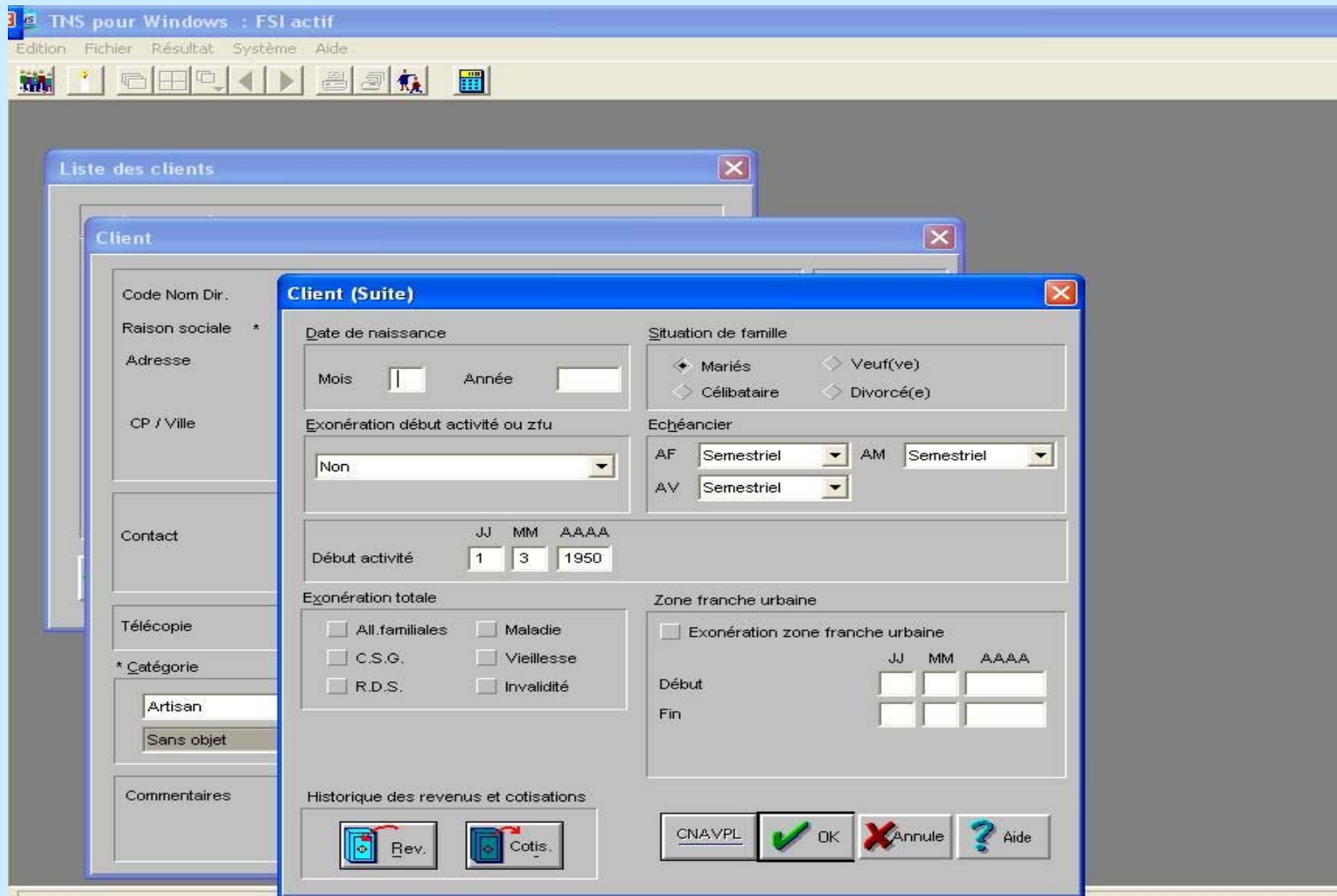
i Suite

✓ OK

✗ Annule

? Aide

Exemple d'écran ...



Exemple d'écran ...

Calcul des cotisations

TNS pour Windows : Artisan actif - [Récapitulation des cotisations à payer en 2005]

Le 20 Septembre 2005

Cotisations sociales à payer dans l'année 2005

Client : 1 Raison sociale : Artisan
Catégorie : Libéral: CARCD: chirurgiens-dentistes Début d'activité : 01 03 1950
Revenus 2004 : 0 2003 : 23 400 2002 : 20 000 2001 : 100 000
Charges dues : 0 15 241 : NC : NC
CSG déductible : 0 1 971 : NC : NC

Libellé	1erT.	2èmeT.	3èmeT.	4èmeT.	Total.
A.F.	361	316	0	-448	229
C.S.G.	280	280	0	-288	272
C.S.G. déductible	493	492	0	-507	478

A.F., C.S.G., C.R.D.S	1 134	1 088	0	-1 243	979
Maladie		762		-1 300	-538
Vieillesse de base	1 006		1 006		2 012
Vieillesse Complémentaire	972		972		1 944
Invalidité-décès	482		482		964

Vieillesse	2 460		2 460		4 920
Total	3 594	1 850	2 460	-2 543	5 361

Etat R2A. ©TNS by XGI (48) MARVEJOLS

Libellé	1er acompte	2nd acompte	Régul.	Total
---------	-------------	-------------	--------	-------

Des questions ?

N'hésitez pas à nous contacter :

XGI

6, rue de la Laine

BP 45

48100 MARVEJOLS

Tel : 04 66 32 15 64 Fax : 04 66 32 41 40

Email : xgi2008@xgi.fr Web : <http://www.xgi.fr>